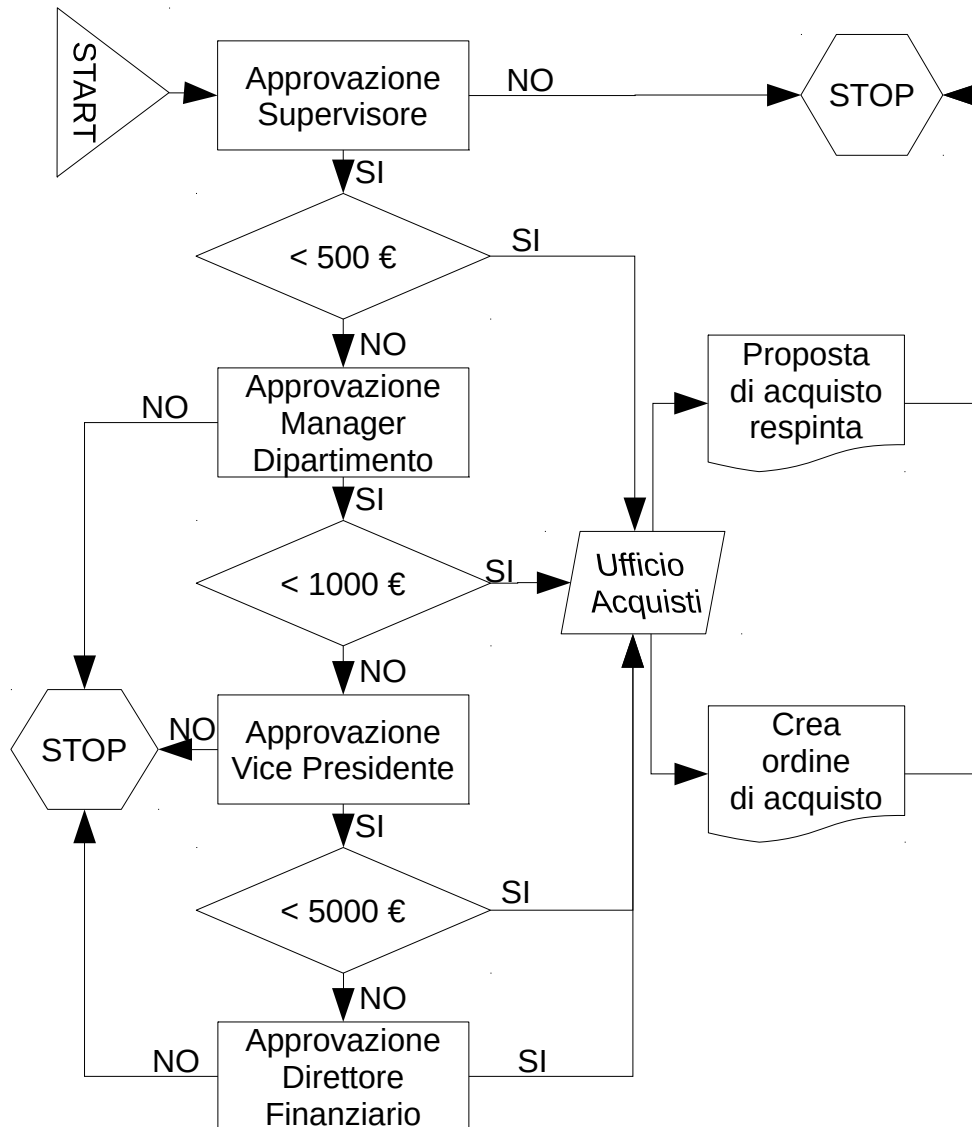


Osserva attentamente il seguente diagramma di flusso che descrive un business process:



- Quale processo, secondo te, è rappresentato?
- Descrivi sinteticamente il processo, a cosa può riferirsi e in che tipo di organizzazione.
- Analizza il flusso e descrivi dettagliatamente le varie fasi del processo, i blocchi condizionali e le relative scelte.
- Si desidera automatizzare il processo accorciando e semplificando la catena decisionale (dirigenti addetti alle varie fasi di approvazione). A questo scopo viene realizzato un applicativo il cui algoritmo fornisce delle risposte in base a quale delle 4 situazioni si verifichi ($< 500 \text{ €}$, $\geq 500 \text{ €}$ e $< 1000 \text{ €}$, $\geq 1000 \text{ €}$ e $< 5000 \text{ €}$, $\geq 5000 \text{ €}$). Descrivi sinteticamente l'algoritmo che sceglieresti e disegna un nuovo diagramma di flusso che tenga conto di questa semplificazione.

Esercizio 1

Indica con una X se la caratteristica è tipica di un progetto, di un processo, o eventualmente di entrambi:

	Progetto	Processo
Temporaneità: ha un inizio ed una fine prestabiliti e quindi una durata.		
Unicità e specificità dell'obiettivo: produce un risultato unico.		
Vengono impegnate determinate risorse (persone, tempo, soldi) specificatamente assegnate.		
Viene ripetuto periodicamente uguale a se stesso o con piccole variazioni.		
Ha un input e un output.		
Prevede un team di persone solo per la sua durata.		
Prevede l'assunzione di personale con mansioni specifiche ripetute nel tempo.		
Le fasi di monitoraggio e adattamento in corso sono limitate e occasionali.		

Esercizio 2

Scrivi la definizione di progetto secondo l'ISO (ISO 8402).

Esercizio 3

Cosa s'intende per processo in un'organizzazione?

Esercizio 4

Cosa s'intende per Project Management?

Esercizio 5

Cos'è un progetto di dematerializzazione?

Esercizio 6

Descrivi un esempio di una stessa attività che sia un progetto per un'organizzazione e un processo per una diversa organizzazione.